



FORCE 525/I

Bolardo electromecánico 24 Vcc con acabado de acero pintado o acero inoxidable AISI 316 electropulido



MADE IN ITALY



9343155 **FORCE 525**

9343157 **FORCE 525I**

Ø 254 mm • H500 mm • → 10/11,2 mm



GESTIÓN DEL TRÁFICO



PÚBLICO



PRIVADO

Bolardo electromecánico 24 Vcc con acabado de acero pintado o acero inoxidable AISI 316 electropulido.

CARACTERÍSTICAS

- Elevado número de maniobras y bajo consumo
- Posibilidad de funcionamiento incluso sin corriente gracias a la unidad de control con grupo SA1
- Rápido y fácil de instalar gracias a la caja de cimentación que pueden ensamblarse fácilmente sin soldaduras
- Provisto de bus de comunicación RS485 y conexión ethernet mediante protocolo TCP/IP
- Dispositivo encoder integrado y detección de obstáculos amperimétrica
- Provisto de función antivandalismo, que permite detectar un mando forzado, rearmar el bolardo y activar una alarma

FORCE

525/I

ALIMENTACIÓN	230 Vac 50/60 Hz
ALIMENTACIÓN MOTOR	24 Vdc
POTENCIA MOTOR	90 W
ABSORCIÓN MOTOR 24 Vcc	7 A
CONSUMO STAND BY	11 W
CONSUMO PARA LA BAJADA 24 Vcc	1,4 A
FRECUENCIA MÁXIMA DE UTILIZACIÓN*	900 ciclos/día
GRADO DE PROTECCIÓN	IP 68
TEMPERATURA OPERATIVA	-20 °C / +50 °C
LUBRICACIÓN	Grasa permanente
RESISTENCIA AL IMPACTO	18.000 J
RESISTENCIA A LA ROTURA	240.000 J
KG MASA-KM/HORA	2.500-55
TIEMPO DE SUBIDA 120 mm/seg.	6"
TIEMPO DE BAJADA 160 mm/seg.	5"
FRENO	2N
PESO (bolardo sin caja)	118/128 kg

(* La frecuencia máxima de utilización indicada en la tabla es indicativa y se refiere a condiciones ambientales óptimas (20 °C humedad 50 %) y al funcionamiento del bolardo no conectado en batería con funcionamiento sincronizado. Ante condiciones ambientales menos favorables se deberá reducir la frecuencia de uso.



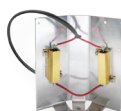
Conexión entre la unidad de control y el bolardo PLUG&PLAY



Tapa conforme con normas EN124 (40T) y corona luminosa incorporada

ACCESORIOS

RES
[9679001]



Resistencia de calentamiento para zonas frías (este accesorio se entrega premontado).

BUZZ
[9534040]



Avisador acústico (este accesorio se entrega premontado).

AUT
[9176980]



Dispositivo para la bajada automática en caso de falta de corriente (este accesorio se entrega premontado).

EB5
[9360010]



Electrofreno 5N (este accesorio se entrega premontado).

KTOOLS
[9089010]



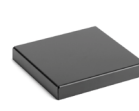
Kit para la instalación.

CA525A
[9150011]



Caja de cimentación de acero tratado con cataforesis. Ensamblaje rápido mediante tornillos suministrados.

TOP25
[9261010]



Tapa para caja CA525A.

C05/10/15/20/25
[9171005 / 006 / 007 / 008 / 009]



Cable con conector L=5/10/15/20/25 m.



FORCE 525/I

Unidades de control y componentes para la instalación de un equipo básico*



MADE IN ITALY

CP1S	9176148	CP2S	9176149	CP4S	9176151
CP1SK	9176155	CP2SK	9176156	CP4SK	9176157

CARACTERÍSTICAS



- Alimentación de red: 230/250 Vca - 50/60 Hz - con transformador de doble entrada
- Provista de mando ALL UP/ALL DOWN
- 8 entradas de mando / 4 entradas de control para espiras / 2 salidas estáticas 24 V
- 8 Dip-switch programables para diferentes configuraciones
- Diagnóstico con LED
- Conexión a red ethernet con protocolo TCP/IP en red LAN
- Comunicación entre la unidad de control bolardo y la unidad de control CP mediante bus de comunicación RS485
- CP1SK, CP2SK, CP4SK versión con baterías para funcionamiento automático en caso de falta de corriente
- Electrónica integrada para la gestión de dos semáforos (no requiere unidad de control CP.TL)
- 6 modos diferentes de gestión de espiras magnéticas
- Preparada para cualquier tipo de mando

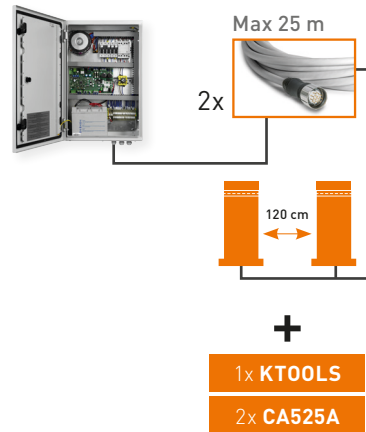
1 FORCE 800/I

CP1S | CP1SK



2 FORCE 800/I

CP2S | CP2SK

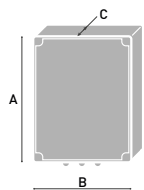


3-4 FORCE 800/I

CP4S | CP4SK



ESQUEMA TÉCNICO



	A (cm)	B (cm)	C (cm)	GRADO IP
CP1S	30	40	15	IP 66
CP2S	50	40	20	IP 66
CP4S	60	40	20	IP 66
CP1SK	40	40	20	IP 66
CP2SK	60	40	20	IP 66
CP4SK	70	50	20	IP 66

